

PRIMERO "A"
Edificio: 6

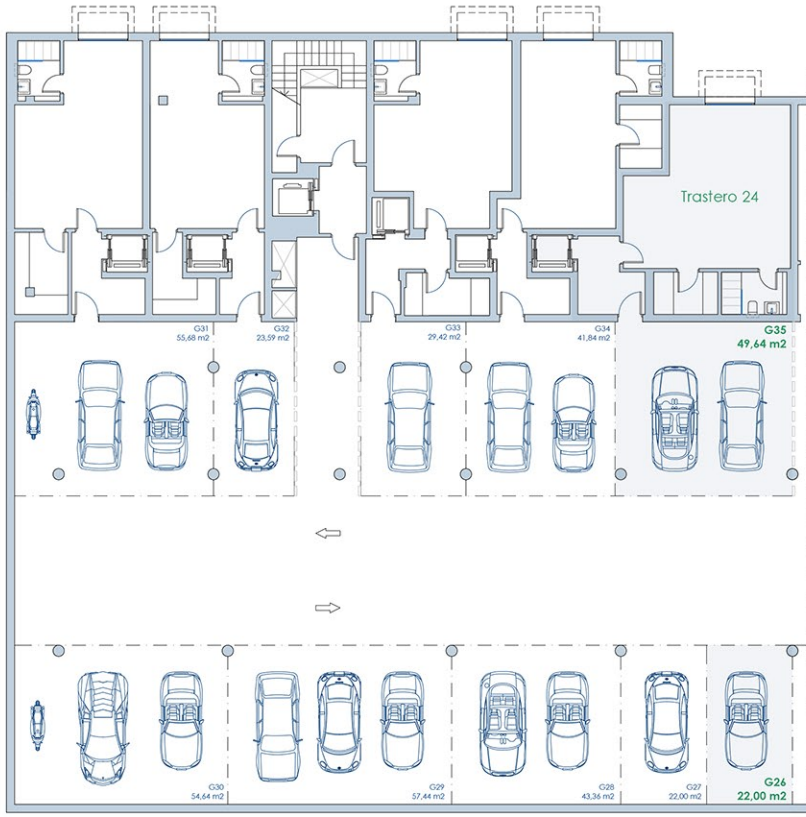
SUP. CONSTRUIDA

Cerrada vivienda:	234,17 m ²
Terraza:	80,02 m ²
Comunes:	28,44 m ²
Trastero:	66,30 m ²
SUP. TOTAL CONSTRUIDA:	408,93 m²

Sup. Útil según Real Decreto 218/2005: 214,38 m²



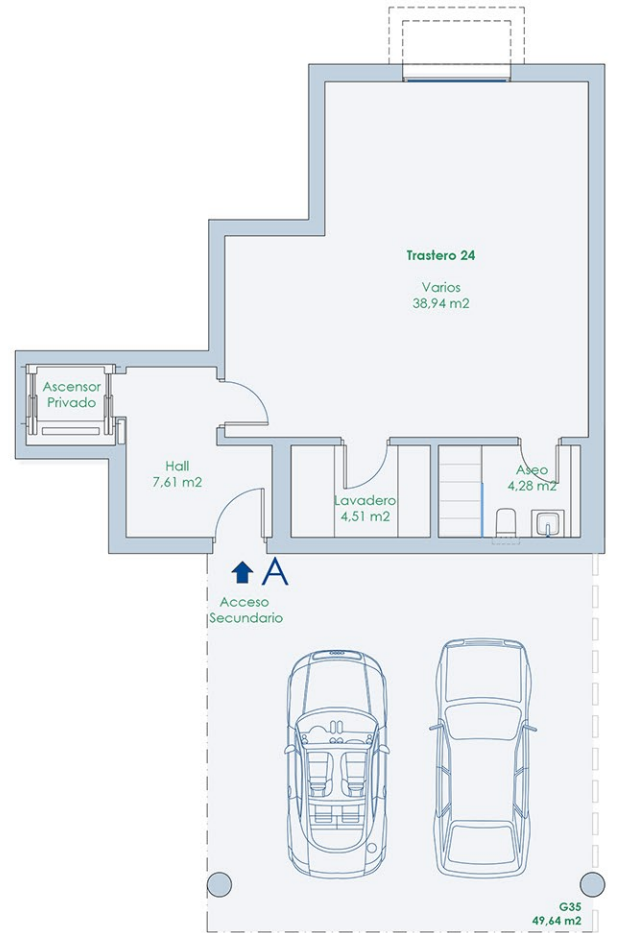
La superficie mostrada en cada estancia, corresponde a superficie útil.



1m 5m
escala

Planta Garaje

G26: 22,00 m2
G35: 49,64 m2



1m 5m
escala

La superficie mostrada en cada estancia, corresponde a superficie útil.

PRIMERO "A"

Edificio: 6

SUP. CONSTRUIDA

Cerrada vivienda:	234,17 m2
Terraza:	80,02 m2
Comunes:	28,44 m2
Trastero:	66,30 m2
SUP. TOTAL CONSTRUIDA:	408,93 m2
Sup. Útil según Real Decreto 218/2005:	214,38 m2

