

**PRIMERO "A"**  
Edificio: 2

**SUP. CONSTRUIDA**

Cerrada vivienda:	234,17 m <sup>2</sup>
Terraza:	80,02 m <sup>2</sup>
Comunes:	28,44 m <sup>2</sup>
Trastero:	78,90 m <sup>2</sup>
<b>SUP. TOTAL CONSTRUIDA:</b>	<b>421,53 m<sup>2</sup></b>

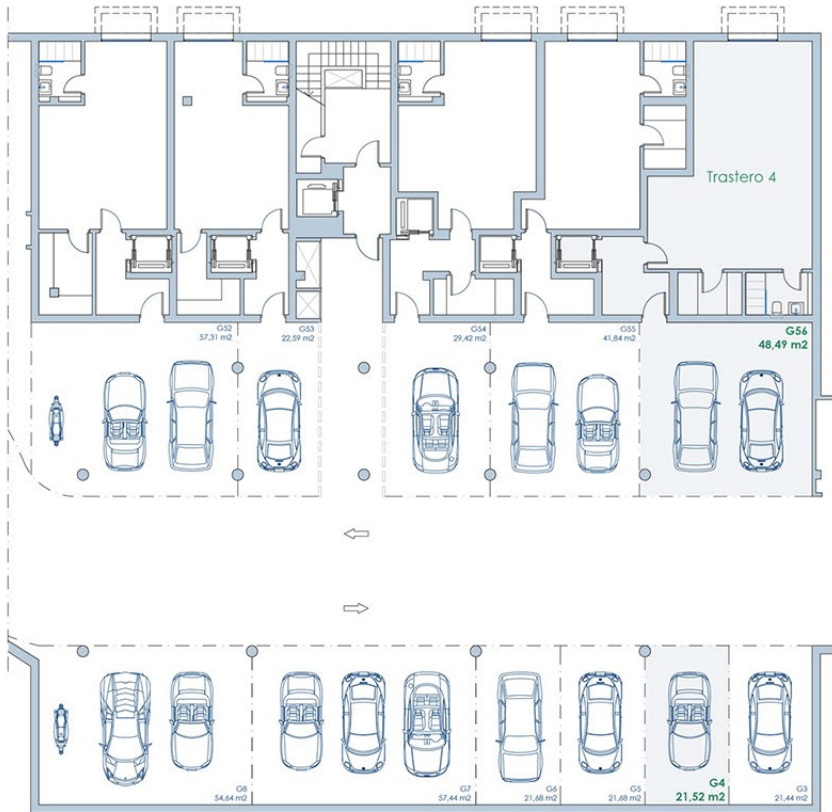
Sup. Útil según Real Decreto 218/2005: 214,38 m<sup>2</sup>



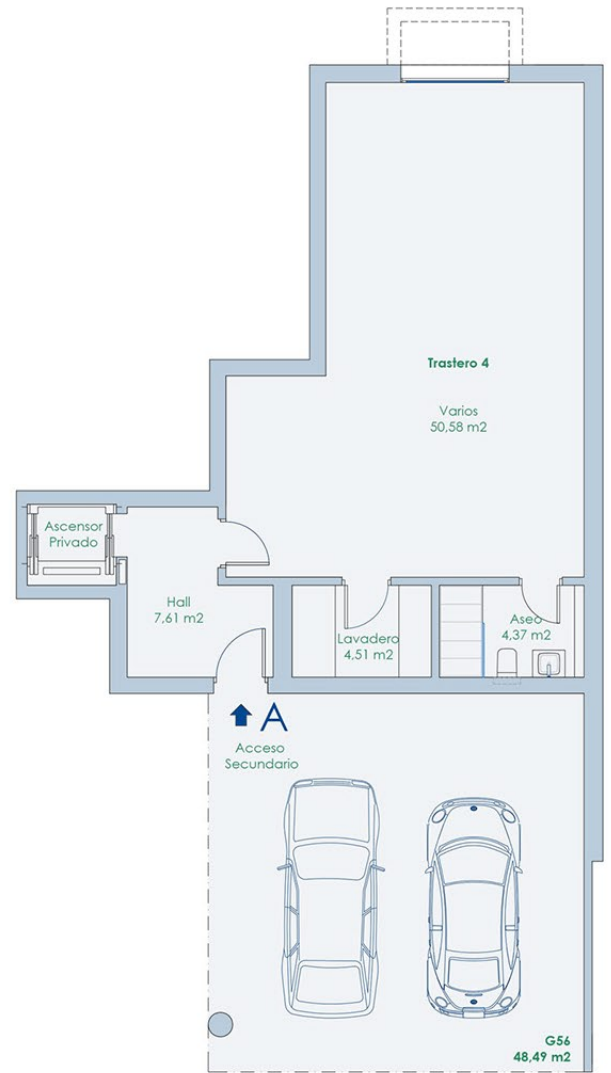
La superficie mostrada en cada estancia, corresponde a superficie útil.

*emare*

SEA DREAMERS



1m 5m  
escala



1m 5m  
escala

### Planta Garaje

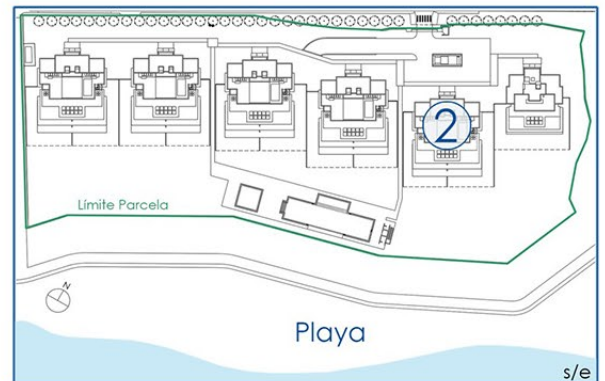
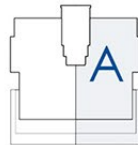
G4: 21,52 m2  
G56: 48,49 m2

La superficie mostrada en cada estancia, corresponde a superficie útil.

### PRIMERO "A" Edificio 2

#### SUP. CONSTRUIDA

Cerrada vivienda:	234,17 m2
Terraza:	80,02 m2
Comunes:	28,44 m2
Trastero:	78,90 m2
<b>SUP. TOTAL CONSTRUIDA:</b>	<b>421,53 m2</b>
Sup. Útil según Real Decreto 218/2005:	214,38 m2



*emare*

SEA DREAMERS

by Erasur Group